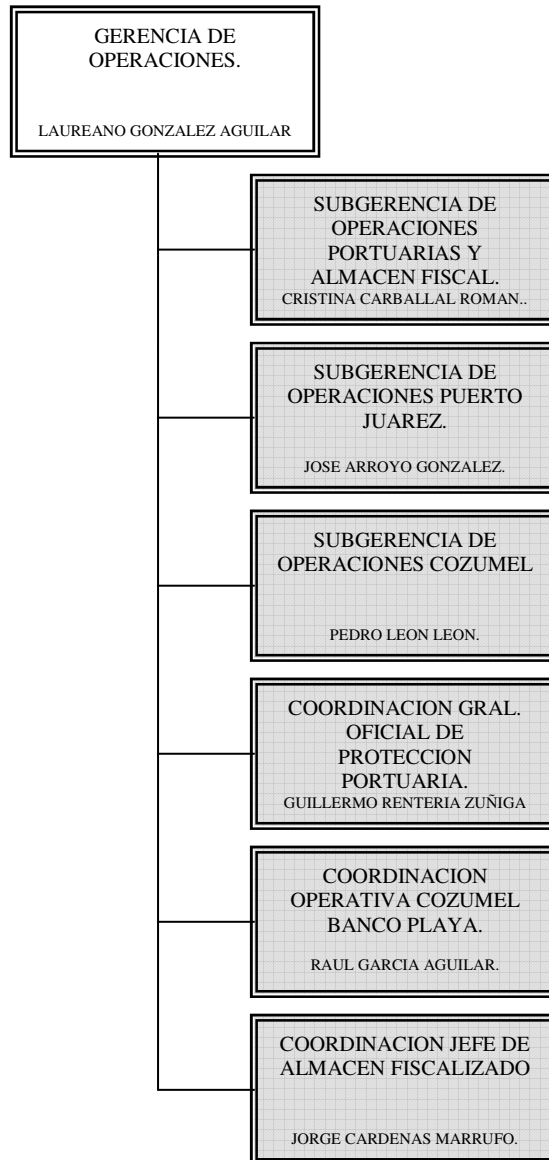


ORGANIGRAMA DE LA GERENCIA DE OPERACIONES.



6) GERENCIA DE OPERACIONES

Objetivo:

Establecer, ejecutar y vigilar los procedimientos que permitan que las operaciones de los puertos se efectúen de acuerdo a las normas y políticas establecidas en materia de eficiencia, calidad y seguridad.

Adscripción:

Oficinas ubicadas en el recinto de Puerto Morelos, Q. Roo.

Superior Jerárquico:

Director General

Áreas de apoyo:

- ✦ Coordinación de operaciones de Puerto Juárez
- ✦ Coordinación de operaciones de Puerto Morelos
- ✦ Coordinación de operaciones de Cozumel
- ✦ Coordinación de operaciones de Cozumel-banco playa

FUNCIONES:

1. Proponer y dirigir los proyectos de desarrollo portuario que conforman el plan maestro de los puertos.
2. Establecer y contactar los servicios de especialistas para realizar los estudios y proyectos necesarios que apoyen la toma de decisiones, en cuanto a la eficiencia y seguridad de los puertos.
3. Coordinar con las autoridades competentes las medidas de control e inspección que se requieran aplicar en los puertos.
4. Coordinar la programación de arribos para lograr un eficiente uso de los servicios e instalaciones portuarias.
5. Coordinar con prestadores de servicios y concesionarios el uso de instalaciones de acuerdo a las normas establecidas.
6. Coordinar y supervisar el correcto funcionamiento operativo de los concesionarios y permisionarios con base en las normas y lineamientos de eficiencia, calidad y seguridad que se hayan establecido.

7. Diseñar y poner a consideración de la dirección general, los métodos, procedimientos y programas operativos de cada una de las terminales administradas, así como los programas de contingencia, seguridad, control y vigilancia.

8. Coordinar con las autoridades competentes la aplicación permanente del sistema de seguridad de los puertos.

9. Establecer y recomendar estándares y métodos de operación que contribuyan a incrementar la productividad y competitividad de los puertos.

10. Supervisar que las operaciones portuarias cumplan con las normas establecidas sobre la seguridad e higiene y evaluar el desempeño de los concesionarios y prestadores de servicios.

11. Las demás que le sean encomendadas por el Director General.

ORGANIGRAMA DE LA SUBGERENCIA DE OPERACIONES PORTUARIAS Y ALMACÉN FISCAL.



7) SUBGERENCIA DE OPERACIONES PORTUARIAS Y ALMACÉN FISCAL.

Objetivo:

Coordinar, supervisar las operaciones portuarias y mantenimiento del recinto.

Adscripción:

Oficinas centrales ubicadas en la ciudad de Puerto Morelos.

Superior Jerárquico:

Gerencia de operaciones.

Áreas de apoyo:

- ⊕ Supervisor de mantenimiento.
- ⊕ Oficial "B" de servicios generales.
- ⊕ Auxiliar "B" de servicios generales.

FUNCIONES:

1. Asignar las bandas de atraque de los barcos.
2. Preparar las juntas de programación.
3. Realizar el reporte de las maniobras de buque y contenedores previo patio.
4. Elaborar el reporte de movimientos de carga.
5. Realizar los reportes para S. C. T.
6. Preparar las estadísticas.
7. Vigilar y verificar el señalamiento marítimo.
8. Vigilar y establecer el mantenimiento de todo el recinto.

ORGANIGRAMA DE LA SUBGERENCIA DE OPERACIONES PUERTO JUAREZ.



8) SUBGERENTE DE OPERACIONES EN PUERTO JUAREZ.

Objetivo:

Vigilar que toda la operación que se realiza e el muelle fiscal, cumpla con los niveles de calidad establecidos.

Adscripción:

Oficinas centrales ubicadas en la ciudad de Puerto Juárez.

Superior Jerárquico:

Gerencia de operaciones.

Áreas de apoyo:

- ⊕ Supervisor de mantenimiento.
- ⊕ Supervisor de operación y vigilancia.

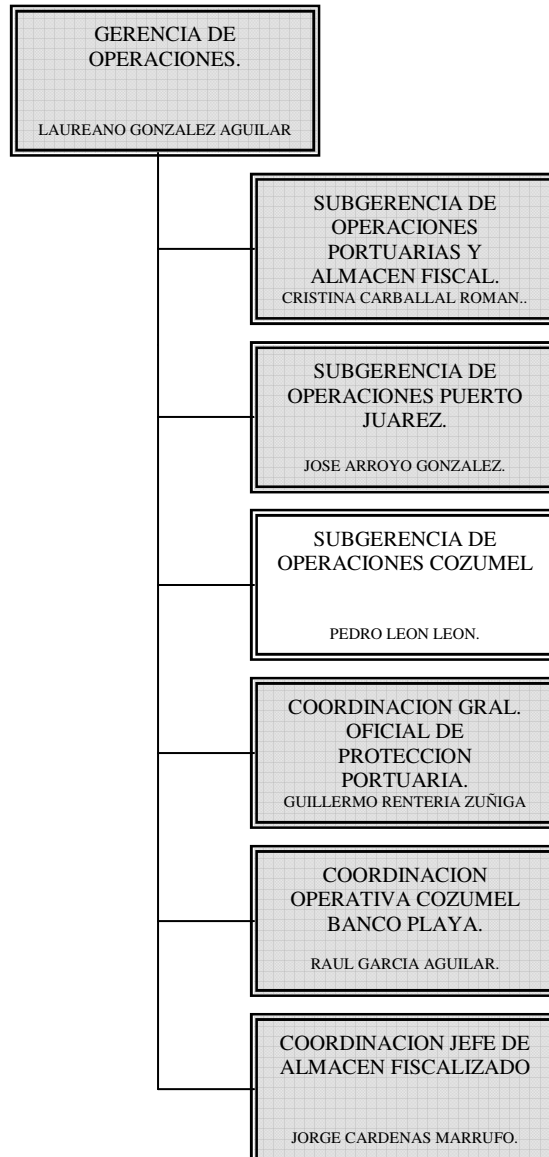
FUNCIONES:

1. Verificar la instalación de la bomba de agua.
2. Verificar las instalaciones de boyado de señalamiento marítimo.
3. Verificar la aplicación de pintura vinílica y aceite.
4. Verificar la reparación e instalación de lámparas de alumbrado.
5. Verificar la preparación de herramientas y material para colocar señalamientos marítimos.
6. Realizar el seguimiento a las observaciones derivadas de las auditorias y revisiones efectuadas por parte de este órgano interno así como de las instancias de fiscalización externa.
7. Verificar que en lo actos de entrega y recepción del puesto que realicen los servidores públicos de la API, se apeguen a la norma vigente.
8. Realizar la recepción y seguimiento de quejas y denuncias que se formulen por incumplimiento de las obligaciones de los servidores públicos de API.

9. Realizar la evaluación a través de diversos mecanismos como es la información generada por la actuación de los servidores públicos de API, a fin de sugerir adecuaciones y correcciones para el mejoramiento de sus funciones.

10. Verificar el cumplimiento de las declaraciones patrimoniales del personal de API.

ORGANIGRAMA DE LA SUBGERENCIA DE OPERACIONES EN COZUMEL.



9) SUBGERENCIA DE OPERACIONES EN COZUMEL.

Objetivo:

Supervisar los trabajos de operación y vigilancia que se realizan en el muelle para mantener los niveles de calidad establecidos.

Adscripción:

Oficinas centrales ubicadas en la ciudad de Cozumel.

Superior Jerárquico:

Gerencia de operaciones.

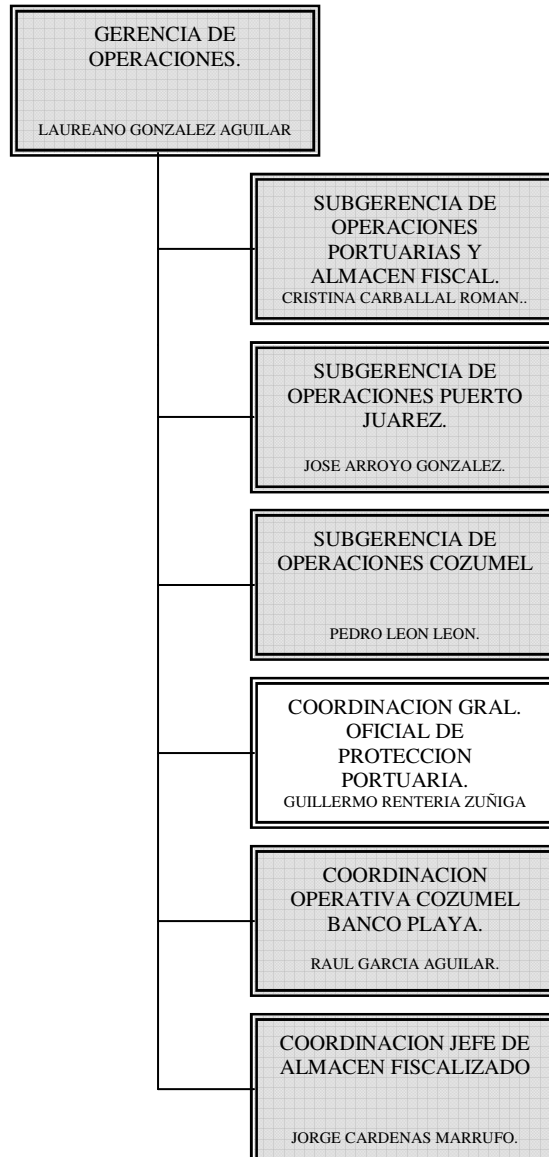
Áreas de apoyo:

- ⊕ Supervisor de mantenimiento.
- ⊕ Supervisor de operación y vigilancia.

FUNCIONES:

1. Colaborar con el cuerpo de seguridad y vigilancia del muelle fiscal.

ORGANIGRAMA DE LA COORDINACION GENERAL OFICIAL DE PROTECCION PORTUARIA.



10) COORDINACION GENERAL OFICIAL DE PROTECCION PORTUARIA.

Objetivo:

Mantener la comunicación con los buques que arriban al puerto e informar las condiciones de seguridad y protección del puerto.

Adscripción:

Oficinas centrales ubicadas en la ciudad de Puerto Morelos.

Superior Jerárquico:

Gerencia de operaciones.

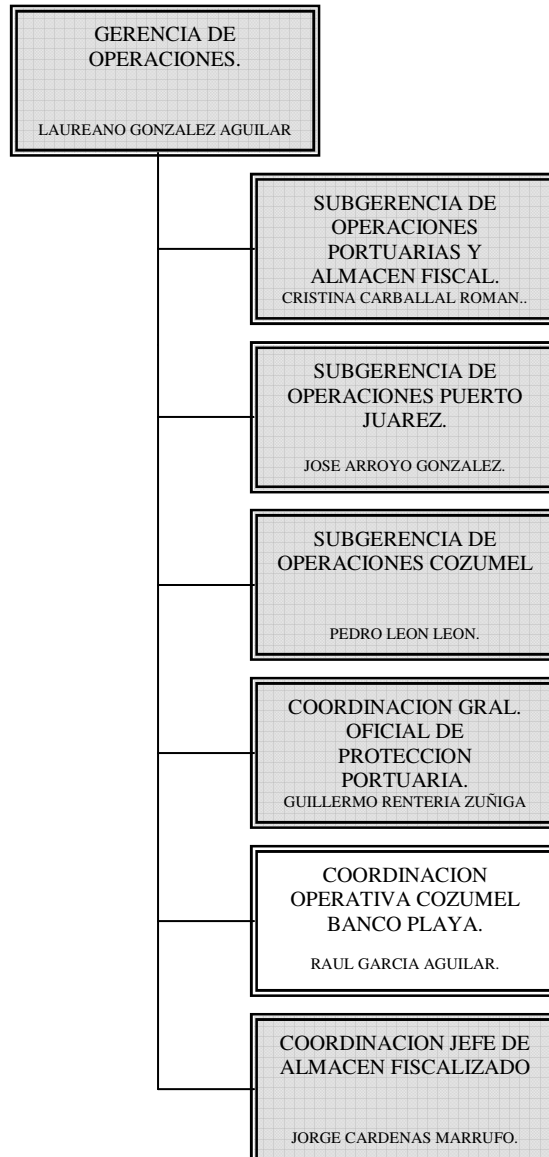
Áreas de apoyo:

- Oficial "a" de servicios generales.

FUNCIONES:

1. Recibir la información de la carga y buques que arribarán a puerto.
2. Establecer comunicación con el oficial de protección del buque.
3. Efectuar rondas por el interior del recinto.

ORGANIGRAMA DE LA COORDINACION OPERATIVO EN COZUMEL BANCO PLAYA.



11) COORDINACION OPERATIVA EN COZUMEL BANCO PLAYA.

Objetivo:

Asesorar y coordinar al personal en las áreas de operación efectuadas en el recinto.

Adscripción:

Oficinas centrales ubicadas en la ciudad de Cozumel, banco playa.

Superior Jerárquico:

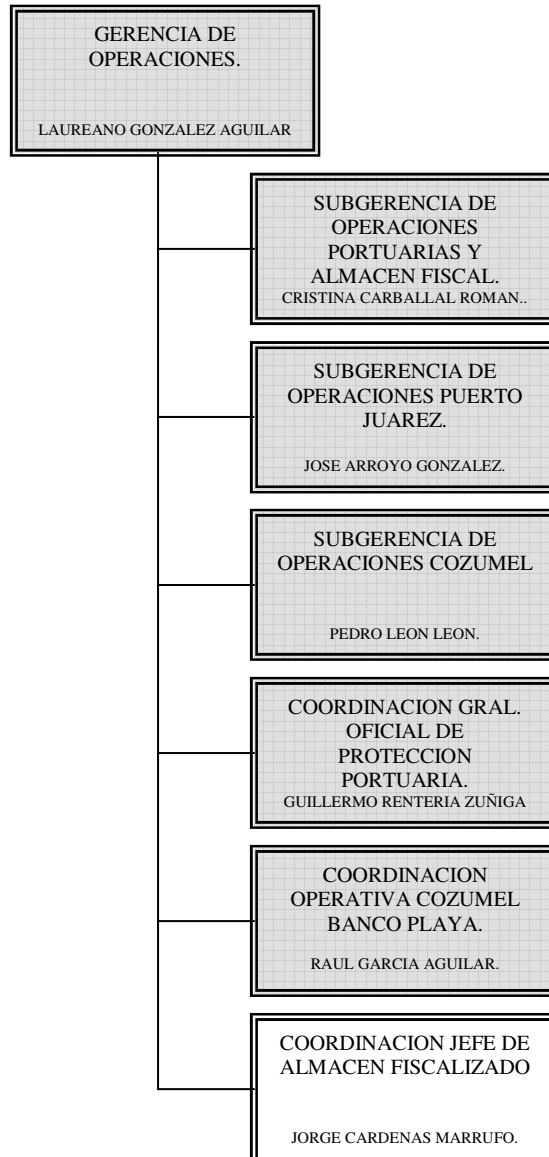
Gerente de operaciones.

Áreas de apoyo:

FUNCIONES:

1. Capacitar al personal en todo lo relacionado en todas las operaciones del recinto.
2. Realizar el recorrido a las instalaciones para verificar el estado físico de las mismas.

ORGANIGRAMA DE LA COORDINACION JEFE DE ALMACEN FISCALIZADO.



12) COORDINACION JEFE DE ALMACEN FISCALIZADO.

Objetivo:

Velar por la seguridad y la transparencia en los procedimientos operativos de importación y exportación, que se generen en el recinto fiscalizado.

Adscripción:

Oficinas centrales ubicadas en la ciudad de Puerto Morelos.

Superior Jerárquico:

Gerencia de operaciones.

Áreas de apoyo:

- ⊕ Técnico "B" especializado.
- ⊕ Auxiliar "A" administrativo.
- ⊕ Auxiliar "B" de servicios generales.

FUNCIONES:

1. Sistematizar la operación del recinto fiscalizado.
2. Sistematizar la operación de los registros de abandono.
3. Recopilar la documentación oficial y privada.